



Kontakt: Sandra Bechmann
Tel.: 0 77 20 / 60 6-1 77
s.bechmann@heliosventilatoren.de

Für Handwerker entwickelt:

Das neue, deckenintegrierte Verteil-Element von Helios KWL®

Mit seinem flexiblen Luftverteilsystem *flexpipe^{plus}* legt Helios Ventilatoren seit jeher größten Wert darauf, Installateuren die Montage von KWL-Systemen mit Wärmerückgewinnung so einfach wie möglich zu machen. Das deckenintegrierte Verteil-Element FRS-VE ist nun das neueste Ergebnis dieser Philosophie und senkt den Montageaufwand bei der Rohrverlegung signifikant.

So können Lüftungsrohre durch das besonders kompakte Verteil-Element nicht nur flexibler in der Betondecke von Ein- oder Mehrfamilienhäusern verlegt werden, sondern auch schneller und dadurch kostengünstiger. Dies liegt insbesondere daran, dass ein kompliziertes Ein- und Ausfädeln der Lüftungsrohre aus der Decke entfällt. Zudem kann FRS-VE dank integriertem Höhenausgleich nicht nur in Filigrandecken verschiedener Stärke, sondern auch in Ortbetondecken eingebaut werden.

Helios wird das neue Verteil-Element in zwei Baugrößen mit jeweils fünf und neun Anschlussmöglichkeiten anbieten, an welche die Zu- und Abluftleitungen flexibel und allseitig per werkzeugfreiem Klick-System angeschlossen werden können.

Ebenfalls hervorzuheben ist laut Hersteller die sehr gute Zugänglichkeit für Reinigungsarbeiten. Diese begründet sich durch den besonders großen Rohranschluss (DN 160 mm), der gleichzeitig auch als Revisionszugang dient. Darüber hinaus wird das Verteil-Element bis zur Fertiginstallation von einem Bautenschutzdeckel dicht verschlossen, wodurch es vor Verschmutzungen während der Bauphase geschützt ist.



Helios_FRS-VE_Einbaubeispiel.jpg

Bildunterschrift:

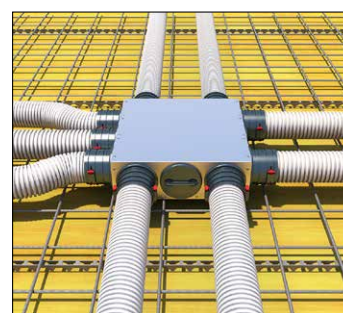
Montage der KWL Luftverteilung leicht gemacht: mit dem neuen, deckenintegrierten Verteil-Element von Helios.



Helios_FRS-VE_Filigrandecke.jpg

Bildunterschrift:

Das deckenintegrierte Verteil-Element kann sowohl in alle gängigen Filigrandeckenstärken ...



Helios_FRS-VE_Ortbetondecke.jpg

Bildunterschrift:

... als auch in Ortbetondecken eingegossen werden.